

# PROTECTODIESEL

®

## CATÁLOGO



[WWW.PROTECTODIESEL.COM](http://WWW.PROTECTODIESEL.COM)

Somos una marca mexicana, fundada en el 2017, cuya finalidad es proveer a la industria de soluciones integrales en materia de sellos y materiales de seguridad, comprometidos en todo momento y distinguiéndonos también, por la calidad de nuestros productos y nuestros altos estándares de servicio.

## **MISION**

Proveer mejor calidad, servicio y precio a los clientes. Alternativas modernas de seguridad con base a sus necesidades.

## **VISION**

En 3 años, máximo 5 años, ser líderes a nivel nacional en cuanto a la distribución de sellos.

## **VALORES**

Compromiso.

Responsabilidad.

Eficiencia.

Liderazgo.

Garantizamos la calidad de nuestros sellos, la seguridad de sus embarques está en nuestras manos, tenemos amplio stock y surtimos pedidos urgentes sin costo de envío a cualquier parte de México.



PROTECTODIESEL VALVULA PREMIUM_____	1
PROTECTODIESEL SIFON ESTANDAR_____	2
PROTECTOGASOLINE SIFON ESTANDAR_____	3
PROTECTODIESEL CUBRETAPON_____	4
PROTECTODIESEL SELLO DE CONEXIÓN_____	5
PLOCKSEAL C101_____	6

**Más Vendido**

- Evita el sobre llenado.
- No más derrames de combustible.
- Diseño y garantía de calidad premium.
- Probado y garantizado el alto flujo de llenado.

Aplicaciones: sellado de tanques que utilicen diésel como combustible, este artículo protector esta disponible en varias medidas según el modelo del camión de carga y del diseño del tanque.



DIÉSEL

- Seguridad y calidad.
- Mayor flujo y rapidez en el llenado.
- Soporta presión de llenado por encima de los 120L por minuto.
- Protección y seguridad para unidades de trayectos cortos.

Aplicaciones: sellado de tanques que utilicen diésel como combustible, este artículo protector esta disponible en varias medidas según el modelo del camión de carga y del diseño del tanque.

**DIÉSEL**

- Dispositivo especial para unidades de flotilla o transporte de personal en unidades pequeñas.
- Diámetro general 1.5"
- Inoxidable.
- Llenado de más de 90L por minuto.

Aplicaciones: sellado de tanques que utilicen gasolina como combustible, este articulo protector esta disponible en varias medidas según el modelo del camión de carga y del diseño del tanque.



Elemento indispensable para evitar la sustracción de diésel o gasolina previniendo así el robo hormiga. Por el diseño de su ceja de sujeción puede ser utilizado en operaciones de uso rudo. Es ideal para trayectos largos. Al asegurar la integridad del combustible el conductor maneja con mucha mayor seguridad. Es compatible con otros sellos de seguridad de hasta 7 mm de banda para tener mayor control. Cuenta con 4 puntos de unión. Está disponible en diferentes tamaños según el diámetro de su tanque.

**DATOS TÉCNICOS:**

Material de fabricación: acero calibre 20.

Terminación: pintada o galvanizada. Cuenta con un orificio adicional para asegurarla directamente por un cable al chasis de la unidad.

**INSTALACIÓN:**

Es de forma manual sin necesidad de usar

Herramientas o guantes de seguridad. Se pueden asegurar con sellos de seguridad de hasta 7mm de banda.

Aplicaciones: sellado de tanques de combustible de auto

Tanques o que usen diésel o gasolina como combustible. No requiere soldar en el tanque el tapón.

Es optimo en el área de transporte de insumos.





Dispositivo diseñado para instalarlo en las conexiones de entrada o salida de combustible en las unidades. Se usa para las conexiones de las mangueras que van del tanque hacia el motor, es de una pieza que se une y al momento de cerrar no se vuelve a abrir, al menos que se rompa, además cuenta con folio de seguridad para un buen control interno. Por ello al tratar de utilizar cualquier herramienta para manipular cualquier conexión, esta se quebrara y dejara evidencia de violación.

**DATOS TECNICOS:**

Las dimensiones generales del dispositivo montado constituyen 37x46x18 mm.

El sello esta diseñado para colocarse en acoplamiento de tubos g 1/2 - g 3/4 (tuberías de contadores).

**EMPAQUE:**

Bolsas de 50 piezas.

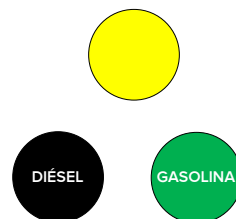
El dispositivo es capaz de trabajar dentro de

Un rango de temperatura de  $-40^{\circ}\text{C}$  a  $60^{\circ}\text{C}$

Vida útil - 5 años después de la fabricación.

La fuerza del dispositivo no excede a los 4 kg/cm.

La aplicación no requiere ni conocimientos ni instrumentos especiales.



**PLOCKSEAL C101. Sello de seguridad tipo cable ajustable**  
PLOCKSEAL C101, con cuerpo en forma de hexágono, fabricado en zinc recubierto de termoplástico ABS para acusar cualquier intento de violación. Cuenta con sistema de cierre de alta resistencia a la tensión formado por una esfera de acero y un elemento flexible. El cable es tipo aircraft, que se deshila al corte. Impide que una vez cortado pueda volver a ser utilizado. Todos los componentes cuentan con la dureza necesaria para evitar su manipulación.

**DATOS TECNICOS:****Dimensiones:**

Cuerpo 12.8 x 26.40 mm.

Longitud total de punta a punta: 480 mm. Longitud efectiva del cable: 450 mm.

Diámetro del cable: 1.80 mm.

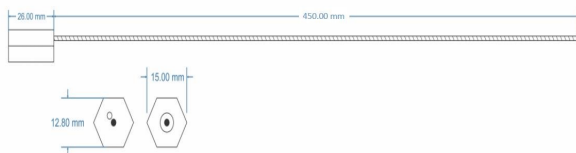
**CAJA CON 1000 PZAS.**

Registra evidencia de cualquier intento de violación.

Puede ser suministrado en varios colores

Longitud estándar: 450mm. Y 100 mm

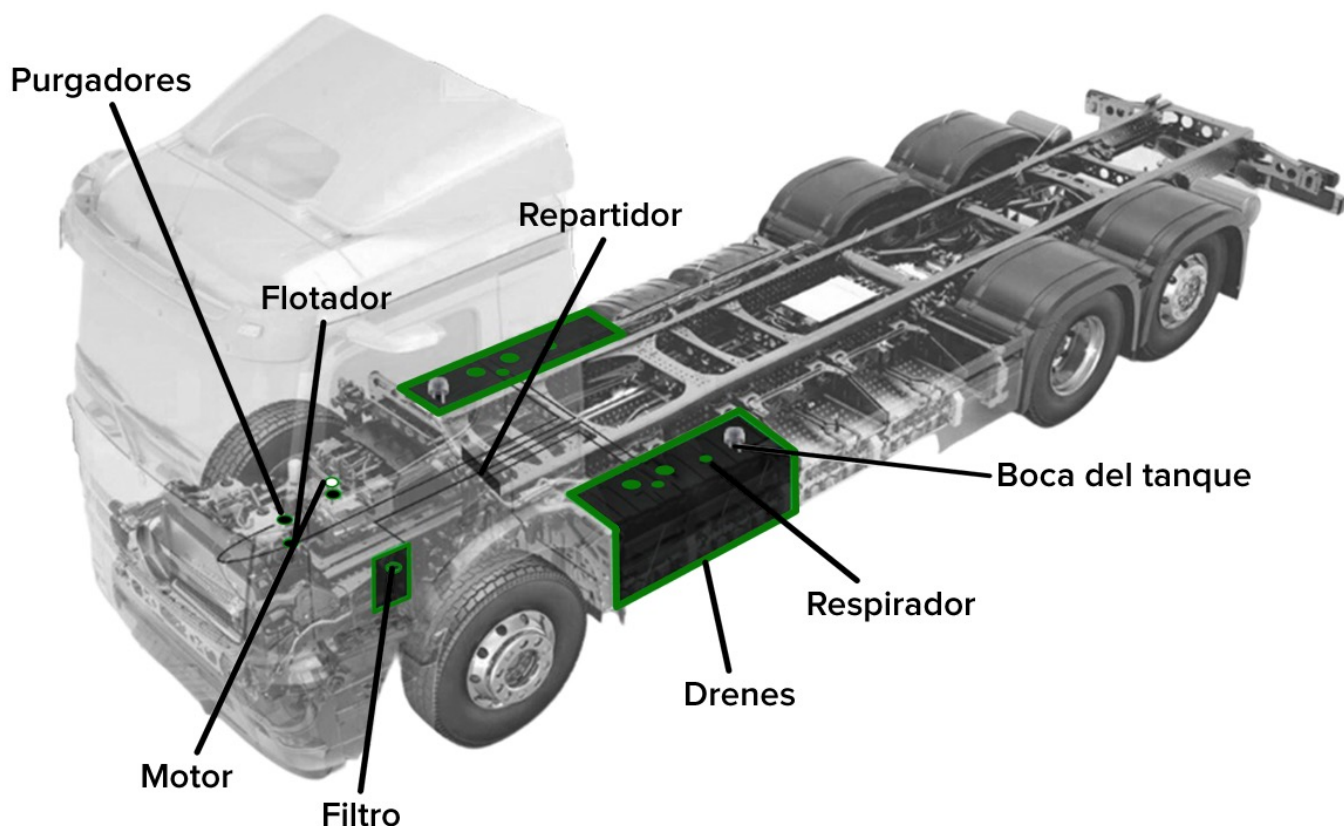
Fácil instalación manual



Nuestra alternativa es una solución totalmente mecánica, el propósito principal es prevenir y evitar de raíz la extracción o el robo de combustible, al implementar este sistema en tus unidades, obtendrás la **PROTECCIÓN Y CONTROL** en su combustible.

¿Cuáles son las partes que se sellan?

- Boca de tanque por medio del Antisifón Premium.
- En el área del tanque: Mangueras de jalón, retorno, respiración y drenes.
- En el área del motor: Filtros, purgadores, y mangueras de diésel.
- También el área de Repartidor o Zona T.



**PROTECTOLOCK****SELLOS DE SEGURIDAD**

Para todo tipo de industria y usos. Manejamos los modelos y marcas más destacados.

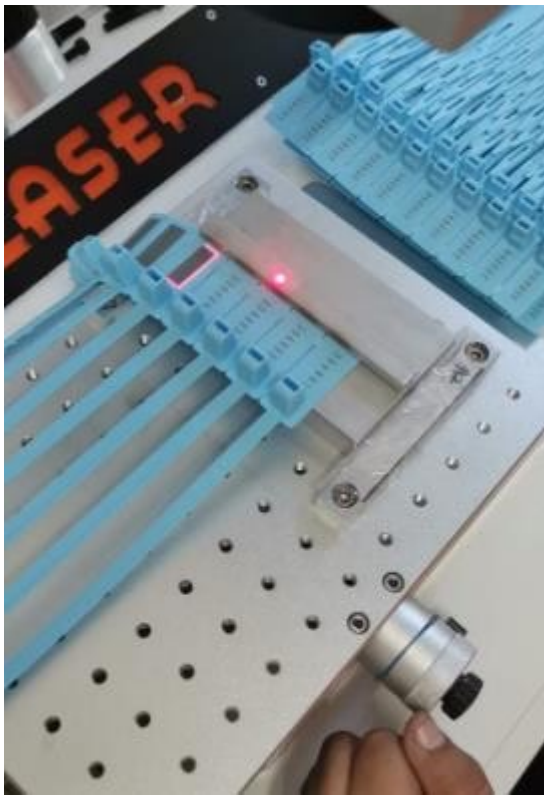
**PROTECTOLABEL****ETIQUETAS DE SEGURIDAD**

Protege tus cajas secas, filtros del diésel para evitar fugas, vas a enviar documentos importantes, mantenlos seguros con las etiquetas que dejan huella de violación.

**PROTECTOTOXIC****PRUEBAS PERSONALES**

Cuenta con colaboradores limpios en la empresa, evaluados por los mejores laboratorios.

Si seleccionaste el sello o sellos para tus requerimientos, personaliza con tu FOLIO + LOGO o cualquier nomenclatura.



Recibe en las próximas horas tus sellos sin costo adicional por envío.



**PROTECTODIESEL**

®



[WWW.PROTECTODIESEL.COM](http://WWW.PROTECTODIESEL.COM)

**PROTECTODIESEL**

®

**PROTECTODIESEL**

®



**PROTECTODIESEL**

D. Bodega #6 Parque Industrial Promofisa,  
Calle Excelencia #150, Guadalupe N.L, México.  
C. & Wa. 81.1625.0975  
T. 81.2968.0000 y 01  
M. [contacto@protectodiesel.com](mailto:contacto@protectodiesel.com)  
HP. [www.protectodiesel.com](http://www.protectodiesel.com)  
R.S. ProtectoDiesel F. Li. In. TT.  
GrupoCLA .com F. Li. In. Tw. YT. TT.

Grupo**CLA**

**28**

ANIVERSARIO  
"EMPRENDIENDO E INNOVANDO"

**WWW.PROTECTODIESEL.COM**